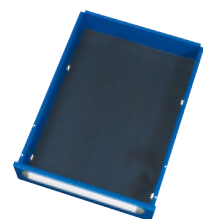
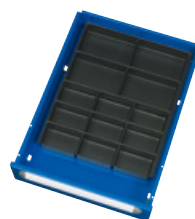
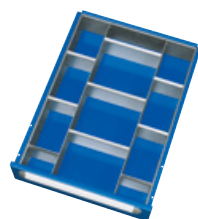
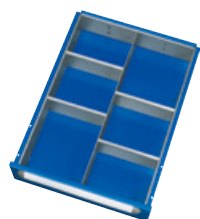




Werktische Serie 900	01
Kombi-Werkbänke Serie 200 A	02
Kasten-Werkbänke Serie 200 C	03
Kombi-Werkbänke Serie 900	04
Kombi-Werkbänke Serie 900 RHE	05
Baukasten-Werkbänke Serie 700	06
Gruppenarbeitsplätze Serie 400	07
Fahrbare Werkbänke Serie 200	08
Fahrbare Lagerschränke Serie 500	09
Lagerschränke Serie 700	10
Arbeitsplatten	11
System-Aufbauten Serie A	12
System-Aufbauten Serie E	13
EDV-Möbel	14
Universal-Arbeitstische Serie Jerry und Tom	15
Meisterschreibtische Meisterwerkbenke	16
Arbeitstische Serie RHE	17
Arbeitsplatzsystem Serie E	18
Transportwagen Serie T2	19
Tischwagen Serie 400 und 600	20
Rollwerkbenke	21
Werkzeugwagen Serie SF und RF	22
Beistellschränke und Stehpulte Serie SMK	23
10 Farben - 100 Farboptionen Seite 298-299	

Breite 1000 / 1200 x Tiefe 600 x Höhe 890 mm

- Schweißkonstruktion mit Stahl-Winkel-Rahmen (30 x 30 x 3 mm)
- Buche-Massiv-Platten (Stärke 25 mm)
- Vollgummibereifung mit 2 Bock- und 2 Lenkrollen mit Feststeller, Rollen-Ø 200 mm
- Schubladen: Tragkraft 35 kg, Auszug ca. 90 %, Innen B 390 x T 560 mm
- Flächenlast max. 500 kg



Einteilungsset
1 x Rahmen-Einsatz (4-teilig)
1 x Trennwand (560 mm)
4 x Trennblech (190 mm)

Einteilungsset
1 x Rahmen-Einsatz (4-teilig)
2 x Trennwand (560 mm)
9 x Trennblech (6 x 95, 3 x 190 mm)

Materialschalen B 365 x T 230 x H 45 mm
T4: Materialschale mit 4 Fächer
à B 170 x T 105 x H 40 mm
T9: Materialschale mit 9 Fächer
à B 110 x T 70 x H 40 mm

Anti-Rutsch-Matte
(kann auch in Verbindung mit den
anderen Sets verwendet werden)

für Schubladen- höhe in mm	Best.-Nr.	Preis
90	E-ET-1-4 60-90	15,00 €
120 - 180	E-ET-1-4 120-150	24,00 €

für Schubladen- höhe in mm	Best.-Nr.	Preis
90	E-ET-2-9 60-90	28,50 €
120 - 180	E-ET-2-9 120-150	34,50 €

	Best.-Nr.	Preis
T4	E-ET-MS-T4	16,00 €
T9	E-ET-MS-T9	16,00 €
Set (T4+T9)	E-ET-MS-2	31,50 €

für Schubladen- höhe in mm	Best.-Nr.	Preis
alle	09 ARM 3956	10,50 €



1 x Schublade 150 mm

B x T x H mm	Best.-Nr.	Preis
1000 x 600 x 890	05 T2 1000.12	340,00 €
1200 x 600 x 890	05 T2 1200.12	370,00 €

B x T x H mm	Best.-Nr.	Preis
1000 x 600 x 890	05 T2 1000-1.11	490,00 €
1200 x 600 x 890	05 T2 1200-1.11	520,00 €



2 x Schublade 150 mm

3 x Schublade 1 x 90, 2 x 120 mm

B x T x H mm	Best.-Nr.	Preis
1000 x 600 x 890	05 T2 1000-2.11	640,00 €
1200 x 600 x 890	05 T2 1200-2.11	670,00 €

B x T x H mm	Best.-Nr.	Preis
1000 x 600 x 890	05 T2 1000-4.11	660,00 €
1200 x 600 x 890	05 T2 1200-4.11	690,00 €

he**RAU**sragend

RAU.

ARBEITSPLATZEINRICHTUNGEN



10 he**RAU**sragende Gründe für die Marke **RAU.**

- Produktpalette für standardisierte Individualität
- Buche-Massiv Arbeitsplatten aus eigener Herstellung
- Made in Germany
- 5 Jahre Qualitätsgarantie
- 10 Farben - 100 Farboptionen
- Lieferzeiten - kurz und verbindlich
- Verpackung und Transport - Inklusivpreise
- Menschen - motiviert und engagiert
- Erfahrung und Service
- Fachhandelsvertrieb