

Werktische Serie 900		01
Kombi-Werkbänke Serie 200 A		02
Kasten-Werkbänke Serie 200 C		03
Kombi-Werkbänke Serie 900		04
Kombi-Werkbänke Serie 900 RHE		05
Baukasten-Werkbänke Serie 700		06
Gruppenarbeitsplätze Serie 400		07
Fahrbare Werkbänke Serie 200		08
Fahrbare Lagerschränke Serie 500		09
Lagerschränke Serie 700		10
Arbeitsplatten		11
System-Aufbauten Serie A		12
System-Aufbauten Serie E		13
EDV-Möbel		14
Universal-Arbeitstische Serie Jerry und Tom		15
Meisterschreibtische Meisterwerkbenke		16
Arbeitstische Serie RHE		17
Arbeitsplatzsystem Serie E		18
Transportwagen Serie T2		19
Tischwagen Serie 400 und 600		20
Rollwerkbenke		21
Werkzeugwagen Serie SF und RF		22
Beistellschränke und Stehpulte Serie SMK		23
10 Farben - 100 Farboptionen Seite 298-299		

Buche-Massiv-Arbeitsplatte



Merkmale:

Buchen-Riegel mit Keilzinken-Verleimung. Vorderkante mit Radius, andere Kanten gebrochen. Oberflächenschutz durch umweltfreundliches Lackleinöl.

Der Klassiker unter den Arbeitsplatten - robust, langlebig, natürlich, schön! Wir verwenden ausschließlich ausgesuchtes Holz aus heimischen Wäldern. Hierbei ist Nachhaltigkeit gewährleistet, da der Baumbestand trotz Nutzung für viele verschiedene Anwendungen steigt.

Kurze Transportwege zu unserer Holzbearbeitung schonen darüber hinaus die Umwelt.

Eigenschaften:

- Verschleißfest, druckfest.
- Hoch belastbar.
- Mehrfach abschleifbar.
- Geölte Oberfläche.
- Angenehme Arbeitsoberfläche.

Hinweis:

Der Gebrauch bzw. die Nutzung der Arbeitsplatten in Bezug auf die beschriebenen Eigenschaften beeinträchtigt teilweise das Aussehen der Arbeitsplatten. Dies bitten wir zu berücksichtigen.

B x T mm	Stärke 25 mm		Stärke 40 mm		Stärke 50 mm	
	Best.-Nr.	Preis	Best.-Nr.	Preis	Best.-Nr.	Preis
750 x 700	B 075 070 25	53,00 €	B 075 070 40	84,00 €	B 075 070 50	105,00 €
1000 x 700	B 100 070 25	70,00 €	B 100 070 40	112,00 €	B 100 070 50	140,00 €
1250 x 700	B 125 070 25	88,00 €	B 125 070 40	140,00 €	B 125 070 50	175,00 €
1500 x 700	B 150 070 25	105,00 €	B 150 070 40	168,00 €	B 150 070 50	210,00 €
2000 x 700	B 200 070 25	140,00 €	B 200 070 40	224,00 €	B 200 070 50	280,00 €
2500 x 700	B 250 070 25	175,00 €	B 250 070 40	280,00 €	B 250 070 50	350,00 €
3000 x 700	B 300 070 25	210,00 €	B 300 070 40	336,00 €	B 300 070 50	420,00 €
4000 x 700			B 400 070 40*	448,00 €	B 400 070 50*	560,00 €
m ²	B QM 25		B QM 40		B QM 50	
max. Abmessung	3000 x 1200	150,00 €/m ²	3000 x 1200	210,00 €/m ²	3000 x 1200	250,00 €/m ²

*Arbeitsplatte 2-teilig mit Platte-Platte-Verbindern sowie Nut- und Feder.

Eigene Herstellung von Buche-Massiv-Arbeitsplatten mit ausgesuchtem Holz aus heimischen Wäldern



Arbeitsplatte mit Universal-/Linoleum-Belag



Merkmale:

Oberseite mit einem 2 mm starken, hellgrau marmoriertem Linoleum-Belag. Allseitig gerundete, lichtgraue ABS-Kante.

Eigenschaften:

Spritzwasserfest und schmutzresistent.
 Weitgehend unempfindlich gegen Säuren, Öle, Fette, Lösungsmittel und Chemikalien (z.B. Benzin, Ethanol).
 Permanent antistatisch, fungizid und bakteriostatisch.
 Schwer entflammbar (B1) nach DIN 4102.
 Temperaturbeständig, verschleißfest, druckfest.
 Die ABS-Kante ist antistatisch.
 Empfindlich gegenüber Alkalien mit einem pH-Wert über 9 (z.B. Seife, Ammoniak).

Hinweis:

Der Gebrauch bzw. die Nutzung der Arbeitsplatten in Bezug auf die beschriebenen Eigenschaften beeinträchtigt teilweise das Aussehen der Arbeitsplatten.
 Der Universal-/Linoleum-Belag entwickelt einen „Reifeschleier“. Dieser Reifeschleier wird durch Licht abgebaut. Die Dauer ist abhängig von der Lichtintensität und kann Tage oder Wochen dauern. Dies bitten wir zu berücksichtigen.

B x T mm	Stärke 30 mm		Stärke 40 mm		Stärke 50 mm	
	Best.-Nr.	Preis	Best.-Nr.	Preis	Best.-Nr.	Preis
750 x 700	L 075 070 30	92,00 €	L 075 070 40	105,00 €	L 075 070 50	119,00 €
1000 x 700	L 100 070 30	123,00 €	L 100 070 40	140,00 €	L 100 070 50	158,00 €
1250 x 700	L 125 070 30	154,00 €	L 125 070 40	175,00 €	L 125 070 50	193,00 €
1500 x 700	L 150 070 30	184,00 €	L 150 070 40	210,00 €	L 150 070 50	237,00 €
2000 x 700	L 200 070 30	245,00 €	L 200 070 40	280,00 €	L 200 070 50	315,00 €
2500 x 700	L 250 070 30	307,00 €	L 250 070 40	350,00 €	L 250 070 50	394,00 €
3000 x 700	L 300 070 30	368,00 €	L 300 070 40	420,00 €	L 300 070 50	473,00 €
4000 x 700						
m ²	L QM 30	225,00 €/m ²	L QM 40	250,00 €/m ²	L QM 50	275,00 €/m ²
max. Abmessung	3000 x 1200		3000 x 1200		3000 x 1200	

Arbeitsplatte mit Stahlblechbelag



Merkmale:

Oberseite mit einem 2 mm starken, verzinkten Stahlblech-Belag.
 Stahlblech nach DX51D+Z 275MA Werkstoffnummer 1.0226 gem. DIN EN 10327/10346
 Technische Lieferbedingungen gem. DIN EN 10143
 Umbug vorne in U-Form, hinten in L-Form.
 Seitlich gerundete, lichtgraue ABS-Kante.

Eigenschaften:

Spritzwasserfest und schmutzresistent.
 Weitgehend unempfindlich gegen Säuren, Öle, Fette, Lösungsmittel und Chemikalien.
 Schwer entflammbar (B1) nach DIN 4102.
 Temperaturbeständig, verschleißfest, druckfest.
 Die ABS-Kante ist antistatisch.

Hinweis:

Der Gebrauch bzw. die Nutzung der Arbeitsplatten in Bezug auf die beschriebenen Eigenschaften beeinträchtigt teilweise das Aussehen der Arbeitsplatten.
 Dies bitten wir zu berücksichtigen.

B x T mm	Stärke 30 mm		Stärke 40 mm		Stärke 50 mm	
	Best.-Nr.	Preis	Best.-Nr.	Preis	Best.-Nr.	Preis
750 x 700	S 075 070 30	149,00 €	S 075 070 40	162,00 €	S 075 070 50	174,00 €
1000 x 700	S 100 070 30	199,00 €	S 100 070 40	216,00 €	S 100 070 50	231,00 €
1250 x 700	S 125 070 30	248,00 €	S 125 070 40	270,00 €	S 125 070 50	289,00 €
1500 x 700	S 150 070 30	298,00 €	S 150 070 40	324,00 €	S 150 070 50	347,00 €
2000 x 700	S 200 070 30	397,00 €	S 200 070 40	432,00 €	S 200 070 50	462,00 €
2500 x 700	S 250 070 30	496,00 €	S 250 070 40	540,00 €	S 250 070 50	578,00 €
3000 x 700	S 300 070 30	595,00 €	S 300 070 40	648,00 €	S 300 070 50	693,00 €
4000 x 700						
m ²	S QM 30	333,00 €/m ²	S QM 40	358,00 €/m ²	S QM 50	383,00 €/m ²
max. Abmessung	3000 x 1200		3000 x 1200		3000 x 1200	

Arbeitsplatte mit Melaminharzbeschichtung



Merkmale:

Plattenober- und unterseite mit einer lichtgrauen Melaminharz-Direktbeschichtung.
Mittellage Spanplatte nach EN309 / EN312 (Emissionsklasse E1)
Allseitig gerundete, lichtgraue ABS-Kante.

Eigenschaften:

Spritzwasserfest und schmutzresistent.
Oberflächeneigenschaften nach EN14322 / EN14323:
- Abriebfestigkeit Klasse 3A
- Kratzfestigkeit N>1,5
- Fleckunempfindlichkeit Stufe ≥ 3 (z.B. Aceton, Alkohol, organische Lösungsmittel, Waschbenzin)
- Rissanfälligkeit Stufe ≥ 3
- Verhalten gegenüber Zigaretteglut Grad 3
- Verhalten gegenüber Wasserdampf Grad 4
Unbedenklichkeitsbescheinigung in Bezug auf das Migrationsverhalten;
dadurch auch im Lebensmittelbereich einsetzbar.
Normal entflammbar (B2) nach DIN 4102.
Die ABS-Kante ist antistatisch.

Hinweis:

Der Gebrauch bzw. die Nutzung der Arbeitsplatten in Bezug auf die beschriebenen Eigenschaften beeinträchtigt teilweise das Aussehen der Arbeitsplatten.
Diese Arbeitsplatte ist ausschließlich zur Verwendung bei Gestell-Unterbauten mit Auflagerahmen oder Querstreben zur Arbeitsplattenaufgabe geeignet (keine tragende Funktion der Arbeitsplatte).
Dies bitten wir zu berücksichtigen.

B x T mm	Stärke 28 mm		Stärke 38 mm	
	Best.-Nr.	Preis	Best.-Nr.	Preis
750 x 700	M 075 070 28	61,00 €	M 075 070 38	71,00 €
1000 x 700	M 100 070 28	81,00 €	M 100 070 38	95,00 €
1250 x 700	M 125 070 28	101,00 €	M 125 070 38	119,00 €
1500 x 700	M 150 070 28	121,00 €	M 150 070 38	142,00 €
2000 x 700	M 200 070 28	161,00 €	M 200 070 38	189,00 €
2500 x 700	M 250 070 28	202,00 €	M 250 070 38	237,00 €
3000 x 700				
4000 x 700				
m ²	M QM 28	165,00 €/m ²	M QM 38	185,00 €/m ²
max. Abmessung	2700 x 1200		2700 x 1200	

EGB-Arbeitsplatte mit Melaminharzbeschichtung (volumenleitfähig)



Merkmale:

Plattenober- und unterseite mit einer leitfähigen, lichtgrauen Melaminharz-Direktbeschichtung.
Mittellage volumenleitfähige Spanplatte nach EN309 / EN312 (Emissionsklasse E1)
Allseitig gerundete, lichtgraue ABS-Kante.

Eigenschaften:

Spritzwasserfest und schmutzresistent.
Oberflächeneigenschaften nach EN14322 / EN14323:
- Ableitwerte nach EN61340
- Abriebfestigkeit Klasse 3A
- Kratzfestigkeit N>1,5
- Fleckunempfindlichkeit Stufe ≥ 3 (z.B. Aceton, Alkohol, organische Lösungsmittel, Waschbenzin)
- Rissanfälligkeit Stufe ≥ 3
- Verhalten gegenüber Zigaretteglut Grad 3
- Verhalten gegenüber Wasserdampf Grad 4
Unbedenklichkeitsbescheinigung in Bezug auf das Migrationsverhalten;
dadurch auch im Lebensmittelbereich einsetzbar.
Normal entflammbar (B2) nach DIN 4102.
Die ABS-Kante ist antistatisch.

Hinweis:

Der Gebrauch bzw. die Nutzung der Arbeitsplatten in Bezug auf die beschriebenen Eigenschaften beeinträchtigt teilweise das Aussehen der Arbeitsplatten.
Diese Arbeitsplatte ist ausschließlich zur Verwendung bei Gestell-Unterbauten mit Auflagerahmen oder Querstreben zur Arbeitsplattenaufgabe geeignet (keine tragende Funktion der Arbeitsplatte).
Dies bitten wir zu berücksichtigen.

B x T mm	Stärke 28 mm		Preis
	Best.-Nr.	Preis	
750 x 700	MEGB 075 070 28	92,00 €	
1000 x 700	MEGB 100 070 28	123,00 €	
1250 x 700	MEGB 125 070 28	154,00 €	
1500 x 700	MEGB 150 070 28	184,00 €	
2000 x 700	MEGB 200 070 28	245,00 €	
2500 x 700	MEGB 250 070 28	307,00 €	
3000 x 700			
4000 x 700			
m ²	MEGB QM 28	225,00 €/m ²	
max. Abmessung	2700 x 1200		

Arbeitsplatte mit Hartlaminat-Belag



Merkmale:

Plattenoberseite mit einem 0,8 mm starken, lichtgrauen HPL-Schichtstoff.
Allseitig gerundete, lichtgraue ABS-Kante.

Eigenschaften:

Schichtstoff nach EN438.
Spritzwasserfest und schmutzresistent.
Hohe Abriebfestigkeit.
Hohe Kratzfestigkeit.
Hohe Stoßfestigkeit.
Beständigkeit gegenüber schwachen Säuren und Laugen, haushaltsübliche Chemikalien und Lösungsmittel.
Normal entflammbar (B2) nach DIN 4102.
Die ABS-Kante ist antistatisch.

Hinweis:

Der Gebrauch bzw. die Nutzung der Arbeitsplatten in Bezug auf die beschriebenen Eigenschaften beeinträchtigt teilweise das Aussehen der Arbeitsplatten.
Dies bitten wir zu berücksichtigen.

B x T mm	Stärke 30 mm		Stärke 40 mm		Stärke 50 mm	
	Best.-Nr.	Preis	Best.-Nr.	Preis	Best.-Nr.	Preis
750 x 700	H 075 070 30	82,00 €	H 075 070 40	92,00 €	H 075 070 50	103,00 €
1000 x 700	H 100 070 30	109,00 €	H 100 070 40	123,00 €	H 100 070 50	137,00 €
1250 x 700	H 125 070 30	136,00 €	H 125 070 40	154,00 €	H 125 070 50	171,00 €
1500 x 700	H 150 070 30	163,00 €	H 150 070 40	184,00 €	H 150 070 50	205,00 €
2000 x 700	H 200 070 30	217,00 €	H 200 070 40	245,00 €	H 200 070 50	273,00 €
2500 x 700	H 250 070 30	272,00 €	H 250 070 40	307,00 €	H 250 070 50	342,00 €
3000 x 700	H 300 070 30	326,00 €	H 300 070 40	368,00 €	H 300 070 50	410,00 €
4000 x 700	H 400 070 30	434,00 €	H 400 070 40	490,00 €	H 400 070 50	546,00 €
m ²	H QM 30		H QM 40		H QM 50	
max. Abmessung	3000 x 1200	205,00 €/m ²	3000 x 1200	225,00 €/m ²	3000 x 1200	245,00 €/m ²

EGB-Arbeitsplatte mit Hartlaminat-Belag (volumenleitfähig)



Merkmale:

Plattenoberseite mit einem 0,8 mm starken, leitfähigen und lichtgrauen HPL-Schichtstoff.
Mittellage volumenleitfähige Spanplatte nach EN309 / EN312 (Emissionsklasse E1)
Allseitig gerundete, lichtgraue ABS-Kante.

Eigenschaften:

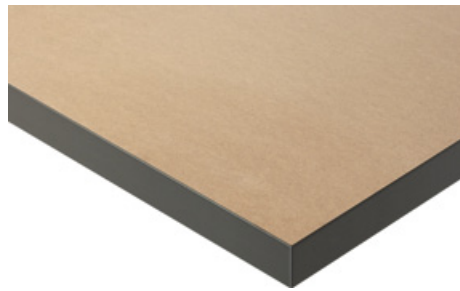
Schichtstoff nach EN438.
Ableitwerte nach EN61340
Spritzwasserfest und schmutzresistent.
Hohe Abriebfestigkeit.
Hohe Kratzfestigkeit.
Hohe Stoßfestigkeit.
Beständigkeit gegenüber schwachen Säuren und Laugen, haushaltsübliche Chemikalien und Lösungsmittel.
Normal entflammbar (B2) nach DIN 4102.
Die ABS-Kante ist antistatisch.

Hinweis:

Der Gebrauch bzw. die Nutzung der Arbeitsplatten in Bezug auf die beschriebenen Eigenschaften beeinträchtigt teilweise das Aussehen der Arbeitsplatten.
Diese Arbeitsplatte ist ausschließlich zur Verwendung bei Gestell-Unterbauten mit Auflagerahmen oder Querstreben zur Arbeitsplattenaufgabe geeignet (keine tragende Funktion der Arbeitsplatte).
Dies bitten wir zu berücksichtigen.

B x T mm	Stärke 30 mm		Stärke 40 mm		Stärke 50 mm	
	Best.-Nr.	Preis	Best.-Nr.	Preis	Best.-Nr.	Preis
750 x 700	HEGB 075 070 30	187,00 €	HEGB 075 070 40	197,00 €	HEGB 075 070 50	208,00 €
1000 x 700	HEGB 100 070 30	249,00 €	HEGB 100 070 40	263,00 €	HEGB 100 070 50	277,00 €
1250 x 700	HEGB 125 070 30	311,00 €	HEGB 125 070 40	329,00 €	HEGB 125 070 50	346,00 €
1500 x 700	HEGB 150 070 30	373,00 €	HEGB 150 070 40	394,00 €	HEGB 150 070 50	415,00 €
2000 x 700	HEGB 200 070 30	497,00 €	HEGB 200 070 40	525,00 €	HEGB 200 070 50	553,00 €
2500 x 700	HEGB 250 070 30	622,00 €	HEGB 250 070 40	657,00 €	HEGB 250 070 50	692,00 €
3000 x 700	HEGB 300 070 30	746,00 €	HEGB 300 070 40	788,00 €	HEGB 300 070 50	830,00 €
4000 x 700	HEGB 400 070 30	994,00 €	HEGB 400 070 40	1.050,00 €	HEGB 400 070 50	1.106,00 €
m ²	HEGB QM 30		HEGB QM 40		HEGB QM 50	
max. Abmessung	3000 x 1200	405,00 €/m ²	3000 x 1200	425,00 €/m ²	3000 x 1200	445,00 €/m ²

Arbeitsplatte MDF
(MittelDichteFaserplatte)



Merkmale:

Holzfaserverwerkstoff mit homogenem Plattenaufbau und hoher Dichte
Feine und glatte Oberflächenstruktur.
Allseitig gerundete, schwarze ABS-Kante.

Eigenschaften:

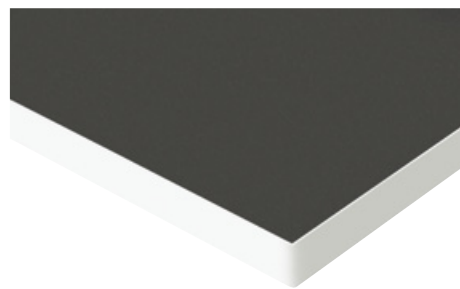
Klassifizierung nach EN622-5 MDF / EN120 + EN322

Hinweis:

Der Gebrauch bzw. die Nutzung der Arbeitsplatten in Bezug auf die beschriebenen Eigenschaften beeinträchtigt teilweise das Aussehen der Arbeitsplatten.
Diese Arbeitsplatte ist ausschließlich zur Verwendung bei Gestell-Unterbauten mit Auflagerahmen oder Querstreben zur Arbeitsplattenaufgabe geeignet (keine tragende Funktion der Arbeitsplatte).
Dies bitten wir zu berücksichtigen.

B x T mm	Stärke 30 mm		Stärke 40 mm		Stärke 50 mm	
	Best.-Nr.	Preis	Best.-Nr.	Preis	Best.-Nr.	Preis
750 x 700	F 075 070 30	54,00 €	F 075 070 40	69,00 €	F 075 070 50	87,00 €
1000 x 700	F 100 070 30	72,00 €	F 100 070 40	92,00 €	F 100 070 50	116,00 €
1250 x 700	F 125 070 30	90,00 €	F 125 070 40	115,00 €	F 125 070 50	145,00 €
1500 x 700	F 150 070 30	108,00 €	F 150 070 40	138,00 €	F 150 070 50	174,00 €
2000 x 700	F 200 070 30	144,00 €	F 200 070 40	184,00 €	F 200 070 50	232,00 €
2500 x 700	F 250 070 30	180,00 €	F 250 070 40	230,00 €	F 250 070 50	290,00 €
3000 x 700	F 300 070 30	216,00 €	F 300 070 40	276,00 €	F 300 070 50	347,00 €
4000 x 700	F 400 070 30	288,00 €	F 400 070 40	368,00 €	F 400 070 50	462,00 €
m ² max. Abmessung	F QM 30 4000 x 1200	149,00 €/m ²	F QM 40 4000 x 1200	182,00 €/m ²	F QM 50 4000 x 1200	219,00 €/m ²

Arbeitsplatte
mit Trovidur-Belag



Merkmale:

Plattenoberseite mit einem 3,0 mm starken Trovidur® EC Hochleistungs-Kunststoff.
Allseitig gerundete, lichtgraue ABS-Kante.

Eigenschaften:

Spritzwasserfest und schmutzresistent.
Normal schlagzäh, RoHS-konform, ELV-konform, WEEE-konform, RLAP-konform
Mechanische Eigenschaften:

- Shore Härte 80 (Skala D) nach DIN EN ISO 868.

Thermische Eigenschaften:

- Wärmeleitfähigkeit 0,16 (W / m*K) nach DIN 52612-1

Elektrische Eigenschaften:

- Dielektrizitätszahl 3,2 nach IEC 60250
- Durchgangswiderstand > 10¹⁵ nach IEC 600093
- Oberflächenwiderstand > 10¹³ nach IEC 600093
Beständigkeit gegenüber Säuren, Laugen und Salzlösungen.

Schwer entflammbar (B1) nach DIN 4102.

Nach Entzug der Flamme selbstverlöschend.

Die ABS-Kante ist antistatisch.

Hinweis:

Der Gebrauch bzw. die Nutzung der Arbeitsplatten in Bezug auf die beschriebenen Eigenschaften beeinträchtigt teilweise das Aussehen der Arbeitsplatten.
Dies bitten wir zu berücksichtigen.

B x T mm	Stärke 30 mm		Stärke 40 mm		Stärke 50 mm	
	Best.-Nr.	Preis	Best.-Nr.	Preis	Best.-Nr.	Preis
750 x 700	T 075 070 30	145,00 €	T 075 070 40	158,00 €	T 075 070 50	171,00 €
1000 x 700	T 100 070 30	193,00 €	T 100 070 40	210,00 €	T 100 070 50	228,00 €
1250 x 700	T 125 070 30	241,00 €	T 125 070 40	263,00 €	T 125 070 50	285,00 €
1500 x 700	T 150 070 30	289,00 €	T 150 070 40	315,00 €	T 150 070 50	342,00 €
2000 x 700	T 200 070 30	385,00 €	T 200 070 40	420,00 €	T 200 070 50	455,00 €
2500 x 700	T 250 070 30	482,00 €	T 250 070 40	525,00 €	T 250 070 50	569,00 €
3000 x 700	T 300 070 30	578,00 €	T 300 070 40	630,00 €	T 300 070 50	683,00 €
4000 x 700						
m ² max. Abmessung	T QM 30 3000 x 1200	325,00 €/m ²	T QM 40 3000 x 1200	350,00 €/m ²	T QM 50 3000 x 1200	375,00 €/m ²

Arbeitsplatte mit Eterlux-Belag



Merkmale:

Plattenoberseite mit einem 3,0 mm starken, lichtgrauen HPL-Schichtstoff.
Allseitig gerundete, lichtgraue ABS-Kante

Eigenschaften:

Schichtstoff nach EN438.
Spritzwasserfest und schmutzresistent.
Höchste Abriebfestigkeit.
Höchste Kratzfestigkeit.
Höchste Stoßfestigkeit.
Beständigkeit gegenüber schwachen Säuren und Laugen, Benzin, haushaltsübliche Chemikalien und Lösungsmittel.
Hitzebeständigkeit bis 200°C, kurzzeitig bis 280°C (beständig gegen flüssiges Lötzinn).
Normal entflammbar (B2) nach DIN 4102.
Die ABS-Kante ist antistatisch.

Hinweis:

Der Gebrauch bzw. die Nutzung der Arbeitsplatten in Bezug auf die beschriebenen Eigenschaften beeinträchtigt teilweise das Aussehen der Arbeitsplatten.
Dies bitten wir zu berücksichtigen.

B x T mm	Stärke 30 mm		Stärke 40 mm		Stärke 50 mm	
	Best.-Nr.	Preis	Best.-Nr.	Preis	Best.-Nr.	Preis
750 x 700	E 075 070 30	145,00 €	E 075 070 40	158,00 €	E 075 070 50	171,00 €
1000 x 700	E 100 070 30	193,00 €	E 100 070 40	210,00 €	E 100 070 50	228,00 €
1250 x 700	E 125 070 30	241,00 €	E 125 070 40	263,00 €	E 125 070 50	285,00 €
1500 x 700	E 150 070 30	289,00 €	E 150 070 40	315,00 €	E 150 070 50	342,00 €
2000 x 700	E 200 070 30	385,00 €	E 200 070 40	420,00 €	E 200 070 50	455,00 €
2500 x 700	E 250 070 30	482,00 €	E 250 070 40	525,00 €	E 250 070 50	569,00 €
3000 x 700						
4000 x 700						
m ²	E QM 30	325,00 €/m ²	E QM 40	350,00 €/m ²	325,00 €/m ²	375,00 €/m ²
max. Abmessung	2700 x 1200		2700 x 1200			

Platte-Platte-Verbinder

Zur Verbindung von Arbeitsplatten.

An der Stelle der Platte-Platte-Verbindung muss die Werkbankplatte auf einem Werkbankgestell, Werkbankfuß oder Stand-Container aufliegen.



A Nut-Feder-Verbindung umfasst die Nuteinfassung an beiden Platten sowie die Holzfeder

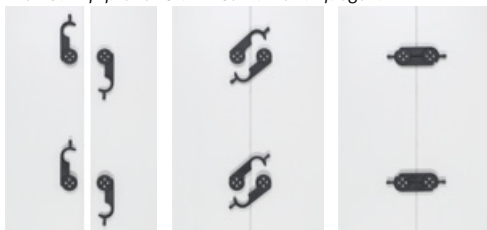
B Spannelement umfasst die Ausfräsung sowie das Spannelement
bei einer Plattentiefe bis 700 mm werden 2 Spannelemente benötigt
bei einer Plattentiefe bis 1000 mm werden 3 Spannelemente benötigt
bei einer Plattentiefe bis 1200 mm werden 4 Spannelemente benötigt

	Best.-Nr.	Preis
A Nut-Feder-Verbindung	09 NFV	14,00 €
B Spannelement	09 SE	34,00 €
Kompletteinheit für Plattentiefe bis 700 mm	09 PPV-2	82,00 €
Kompletteinheit für Plattentiefe bis 1000 mm	09 PPV-3	116,00 €
Kompletteinheit für Plattentiefe bis 1200 mm	09 PPV-4	150,00 €

Click-Verbinder

Der Click-Verbinder wird an der Unterseite der Arbeitsplatten angeschraubt.

An der Stelle des Click-Verbinders muss die Werkbankplatte auf einem Werkbankgestell, Werkbankfuß oder Stand-Container aufliegen.



bei einer Plattentiefe bis 700 mm werden 2 Click-Verbinder benötigt
bei einer Plattentiefe bis 1000 mm werden 3 Click-Verbinder benötigt
bei einer Plattentiefe bis 1200 mm werden 4 Click-Verbinder benötigt

Best.-Nr.	Preis
Click-Verbinder (2-teilig) 09 PPV-L	15,00 €

Kantenschutz L-Stahl

Für alle Arbeitsplatten der Stärke 40 und 50 mm einsetzbar.



Plattenstärke mm	Best.-Nr.	Preis
40 mm	09 KSL 40	50,00 € pro lfm.
50 mm	09 KSL 50	50,00 € pro lfm.
Gehringzuschlag pro Ecke bei 2- oder 3-seitigem Kantenschutz	09 KSL GZ	30,00 € pro Ecke

he**RAU**sragend

RAU.

ARBEITSPLATZEINRICHTUNGEN



10 he**RAU**sragende Gründe für die Marke **RAU.**

- Produktpalette für standardisierte Individualität
- Buche-Massiv Arbeitsplatten aus eigener Herstellung
- Made in Germany
- 5 Jahre Qualitätsgarantie
- 10 Farben - 100 Farboptionen
- Lieferzeiten - kurz und verbindlich
- Verpackung und Transport - Inklusivpreise
- Menschen - motiviert und engagiert
- Erfahrung und Service
- Fachhandelsvertrieb